

# VIETNAM



กองวิจัยการตลาด  
การท่องเที่ยวแห่งประเทศไทย

### คำนิยามศัพท์

นักท่องเที่ยว หรือ  
นักท่องเที่ยวกลุ่มเป้าหมาย

- มีอายุตั้งแต่ 18 ปี ขึ้นไป
- ฐานะปานกลางขึ้นไป
- เคยเดินทางท่องเที่ยวต่างประเทศ อย่างน้อยหนึ่งครั้ง ในช่วง 5 ปีที่ผ่านมา

นักท่องเที่ยวกลุ่มศึกษากลุ่มสูง

- มีฐานะดี
- ใช้จ่ายสูงในการท่องเที่ยว
- ชอบท่องเที่ยวเชิงคุณภาพ ใส่ใจสิ่งแวดล้อม

## NEED TO KNOW

### 1 รู้จักประเทศไทย



มีพื้นที่รวม 331,689 ตารางกิโลเมตร  
แบ่งเขตการปกครองออกเป็น 58 จังหวัด และ 5 นคร  
เป็น 1 ใน 16 ประเทศทั่วโลกที่มีความหลากหลายทางชีวภาพสูงสุด  
มีประชากรทั้งหมด จำนวน  
**92,477,857** คน  
(ข้อมูล : ข้อมูลข้างอิง ณ ปี 2556)

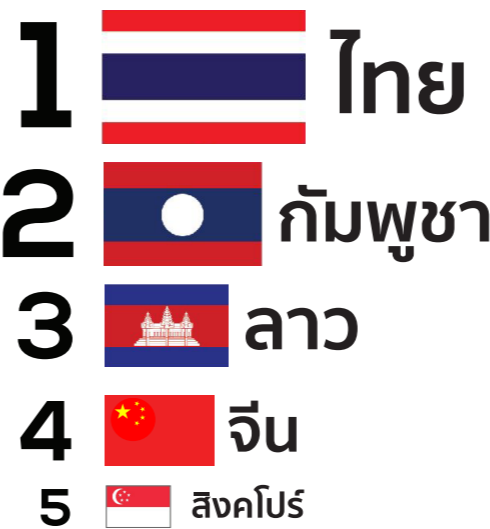
เคยเดินทางท่องเที่ยว  
ต่างประเทศ จำนวน  
**5,357,873** คน

ไอจิบิ (ไซ่ง่อน)  
เมืองศูนย์กลางธุรกิจการค้า  
และเป็นเมืองที่มีประชากรมากที่สุด

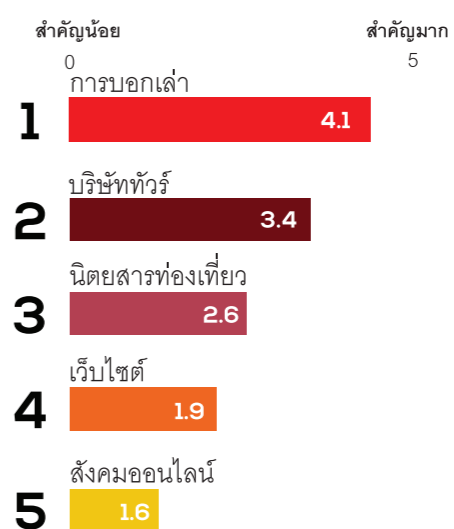
## NICE TO KNOW



### TOP 5 ประเทศที่เลือกไปเที่ยว



### แหล่งข้อมูลที่ใช้ตัดสินใจของนักท่องเที่ยว



### เวียดนามมีขนาดเศรษฐกิจเป็นลำดับที่ 6 ของอาเซียน

**GDP** ประเทศ  
**155.57**  
พันล้านดอลลาร์สหรัฐ

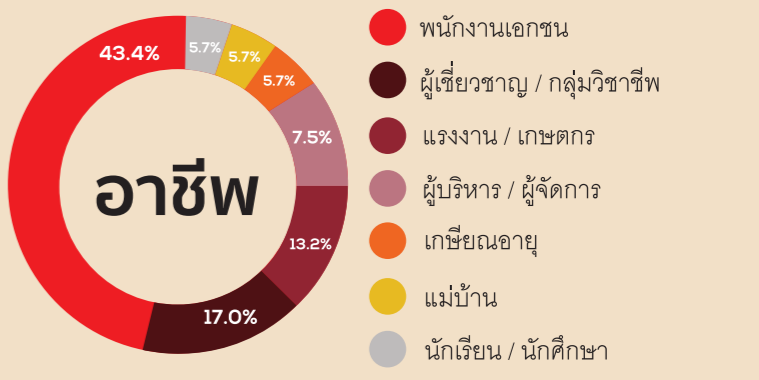
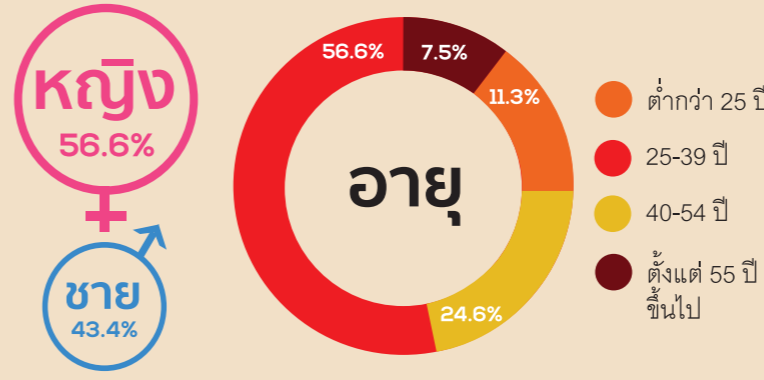
เวียดนามมีรายได้ประชากรเฉลี่ยต่อหัวสูงเป็นลำดับที่ 7 ของอาเซียน

เวียดนามมีรายได้เฉลี่ยต่อหัวที่ **1,753** ดอลลาร์สหรัฐต่อปี

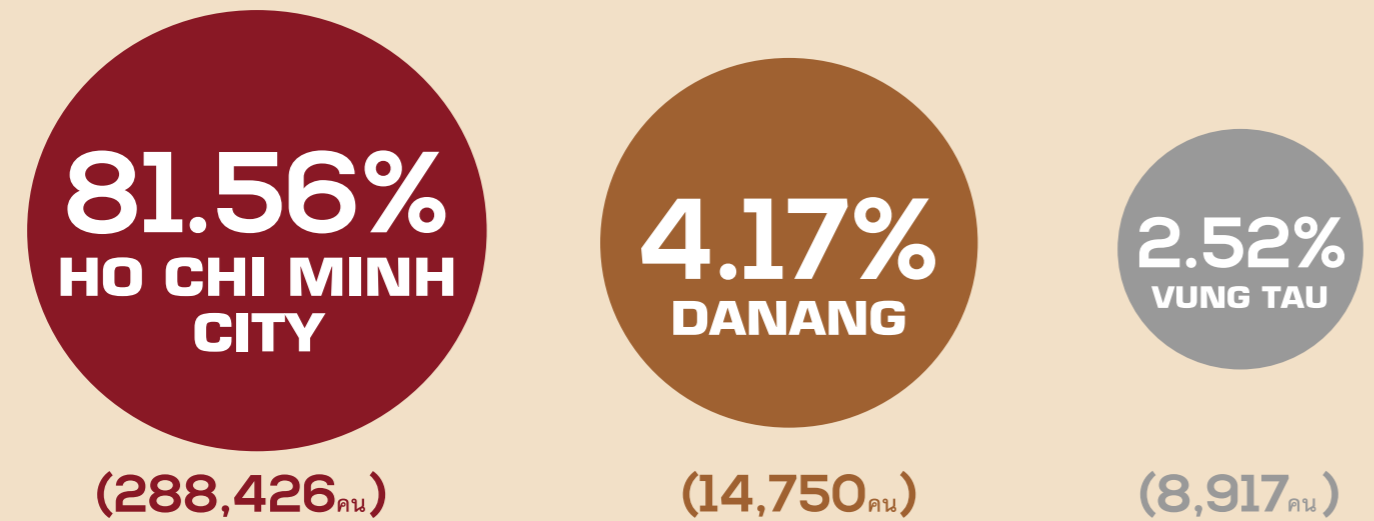
## 2 รู้จักนักท่องเที่ยวศึกษากลุ่มสูงชาวเวียดนาม

มีนักท่องเที่ยวศึกษากลุ่มสูง จำนวน

**353,620** คน



เมืองที่นักท่องเที่ยวชาวเวียดนามอยู่อาศัย



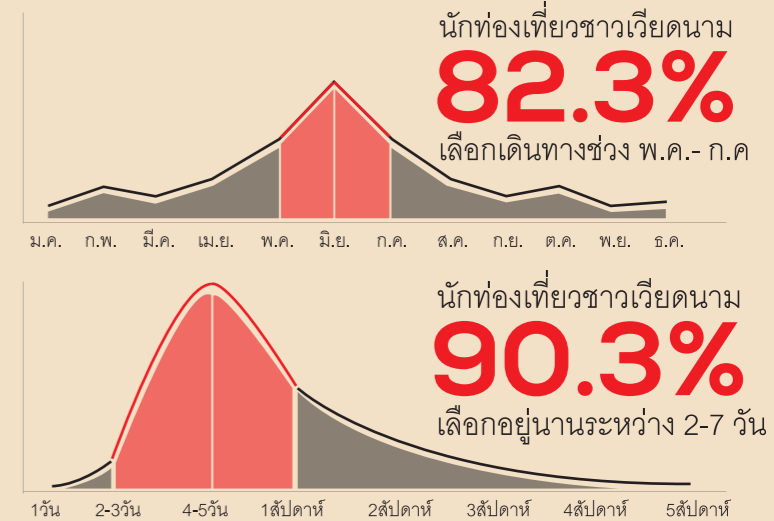
ทัศนคติที่มีต่อประเทศไทย



ค่าใช้จ่ายในการท่องเที่ยว



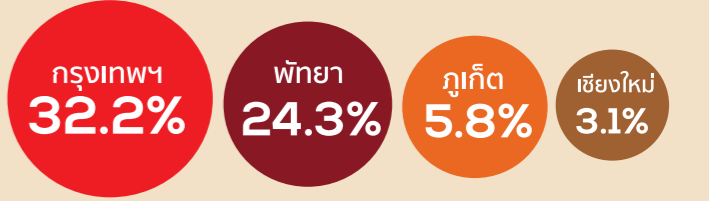
ไปเที่ยวช่วงไหน - อยู่นานกี่วัน



ภาพแรกที่นึกถึงประเทศไทย



เมืองท่องเที่ยวยอดนิยมในประเทศไทย



กลุ่มไลฟ์สไตล์ของนักท่องเที่ยวศึกษากลุ่มสูงชาวเวียดนาม และกลยุทธ์การนำเสนอขาย

<b>Succeder</b> 47.2%	<b>Feel the Extraordinary, Sense the Prestige</b>	มุ่งเน้นให้เห็นภาพความหลากหลายของสินค้าท่องเที่ยวระดับคุณภาพพร้อมความ 'หรูหราชั้นเลิศ' ที่มอบให้เฉพาะกลุ่มผู้นำเท่านั้น
<b>Mainstream</b> 28.3%	<b>Joy of the Thai within Reach</b>	นำเสนอไลฟ์สไตล์ที่หลากหลาย พร้อมบริการที่ 'สะดวกปลอดภัย' สร้างความสุขให้ได้จากความธรรมดาที่ไม่ธรรมดา
<b>Reformer</b> 24.5%	<b>Touch the Thai with Distinction</b>	นำเสนอภาพที่สะท้อนการให้บริการที่ 'เหนือชั้น' พิถีพิถันด้วยมาตรฐานระดับสูง ผ่านความเป็นไทย (Thainess)

ลักษณะบุคลิก และพฤติกรรม

- ต้องการควบคุม
- ใฝ่รางวัลตัวเอง
- โดดเด่นแตกต่าง
- แสวงหาอย่างท้าทาย
- หาความก้าวหน้า
- วางแผนขั้นตอน
- ชอบความปกติ
- รักครอบครัว
- ทำตามกฎเกณฑ์
- คิดก่อนใช้จ่าย
- ไม่ต้องการความเสี่ยง
- เน้นความปลอดภัย
- มีความคิดเห็น
- ไม่ยึดติดกรอบ
- ชอบประสบการณ์
- ชื่นชมธรรมชาติ
- สุนทรีย์นิยม
- เน้นแก่นแท้

Do's	Don'ts
<ul style="list-style-type: none"> <li>นำเสนอเฉพาะสินค้าและบริการขั้นดีเยี่ยม</li> <li>เติมแต่งอารมณ์ของสินค้าให้ดูหรูราฟูล่า</li> <li>สร้างให้เกิดอารมณ์ของความอิสระ สบาย</li> <li>เน้นสินค้าเจาะจงเฉพาะกลุ่มพวกเขา</li> <li>อย่าเน้นการลดแลกแจกแถม และเล่นราคา</li> <li>แสดงความเชี่ยวชาญในธุรกิจโดยคาดหมาย</li> <li>แผนการตอบโต้ความตึงเครียดแบบเฉพาะเจาะจงได้อย่างครบถ้วน</li> </ul>	<ul style="list-style-type: none"> <li>นำเสนอเหมือนทั่วไป ดูพื้นๆ ไม่มีรสนิยม</li> <li>เน้นการขายแบบที่ดูๆ ไม่มีแผนการ ไม่มีทางเลือก ดูซับซ้อนไม่จริงจัง</li> </ul>
<ul style="list-style-type: none"> <li>บุรุษฯ สะดวกกว่า และปลอดภัยกว่ากับค่าใช้จ่ายส่วนเพิ่ม</li> <li>เรียบง่าย แต่มีใจในการใช้ชีวิต ดังนั้นความจริงจัง ที่ไม่ซับซ้อน มักได้รับการยอมรับที่ดี</li> <li>คำแนะนำที่ง่ายๆ แต่ครบถ้วน ช่วยสร้างความจริงใจในการเยี่ยมชม</li> <li>เสนอแต่สินค้าที่มีคุณภาพผ่านเกณฑ์มาตรฐาน แต่ต้องไม่แพง จนรู้สึกถูกเอาเปรียบ</li> <li>ด้วยราคาที่เหมาะสม หมายถึงไม่อิงราคาถูก</li> </ul>	<ul style="list-style-type: none"> <li>ไม่สร้างความตระหนัก แปลกใจ ด้วยสิ่งเข้าที่เกินคาดหวัง</li> <li>ไม่ถูกเข้า หรือสร้างความรู้สึกที่ไม่คุ้นเคย</li> <li>ด้วยการเปลี่ยนแปลงแบบหน้ามือเป็นหลังมือ</li> <li>หลีกเลี่ยงการนำเสนอสิ่งที่ไม่เหมาะสม นอกเหนือ สภาพสังคมที่เป็นอยู่</li> <li>ไม่ใช้กลยุทธ์ชิงนิยาม หรือเอาแต่ให้ร้ายผู้อื่น</li> </ul>
<ul style="list-style-type: none"> <li>นำเสนอสินค้าที่ตีใจ คุณภาพเหมาะสมกับข้อเสนอ เป็นธรรม ตรงไปตรงมา</li> <li>แสดงออกถึงความใส่ใจต่อสรรพสิ่ง</li> <li>สังคมและสิ่งแวดล้อม</li> <li>ตั้งใจไว้ดีตั้งแต่ต้นใจเอง แต่กระตุ้น</li> <li>ให้เกิด ความอยากหรืออยากเป็น อยากได้ ประสบการณ์ ด้วยความคิดถึงของเขาเอง</li> </ul>	<ul style="list-style-type: none"> <li>หลอกลวง เติมแต่งสินค้าเกินจริง</li> <li>กำหนดกฎเกณฑ์ที่เข้มงวดเกินไป</li> <li>ขั้นตอนซับซ้อน อยู่นาน</li> <li>การขายแบบที่ดูๆ ไม่มีแผนการ ไม่มีทางเลือก</li> </ul>